

Ülesanne: Igatepidi ruum

Vajalikud vahendid:

A4 paber, harilik pliiats, värvipliiats või marker

Sissejuhatus:

Kuidas veel uurida oma kodu uue pilguga?

Kujutle, et gravitatsioon, mis hoiab sind tavaliselt pöranda küljes kinni, on oluliselt nõrgem ja sul on kärbse võimed: saad liikuda mööda seinu ning lagesid.

Mõtle kui palju rohkem pindu avaneb kasutamiseks!

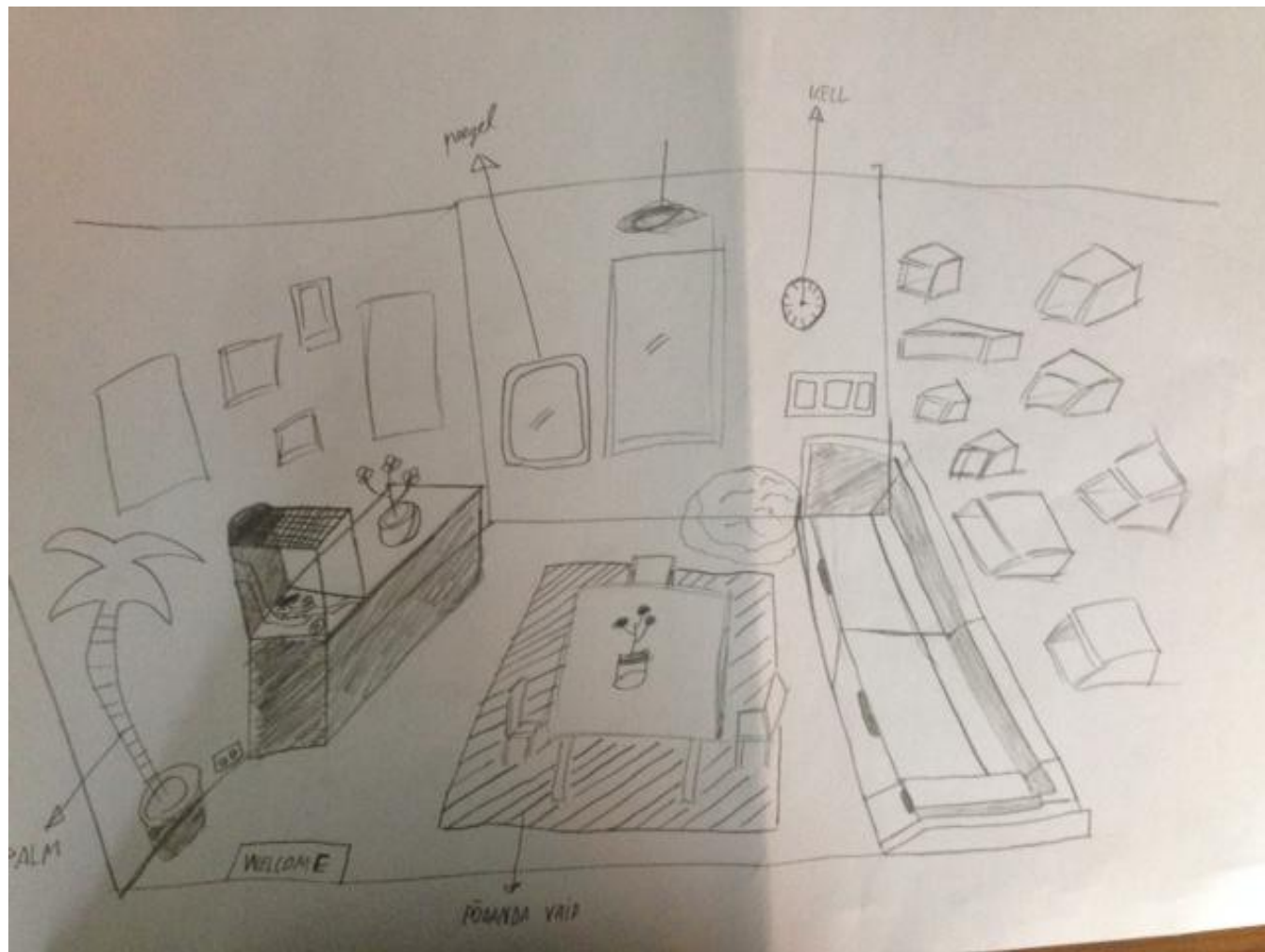
Uuri, millised on erinevused pöranda, seinu ja lae vahel?



"How do you suppose they hang on upside down?"

ESQUIRE ANTHOLOGY

2020
Illustratsioon: Tormi



Töö käik:

1. Joonista paberile hariliku pliiatsiga oma toa pinnalaotus (põrand + seinad + lagi). Tähistada pindadel ära kõik seal olevad arhitektuursed elemendid (uks, aken, post jms – kus midagi on), mööbel ja muud asjad (vaip, kardin, pilt, lamp jne).
2. Kujutle, et sul on kärbsse võimed jalutada igal pool vabalt ringi. Tähistada hariliku pliiatsiga punktiirjoonega, kuidas saad erinevatel pindadel liikuda (liikumisel kujutle, nagu kõik pinnad oleksid nagu põrandad, mitte ei ripu laes). Võid joonistada palju erinevaid radu. Kui vabalt saad liikuda, mida teha?
3. Joonista värvilise pliiatsi või markeriga sama joonise peale kõige põnevam teekond, mis kulgeb mööda kõiki pindu. Millised on raskesti ületatavad kohad, kus peab ronima, kus pugema, kus saab vabalt tiirutada, kus on palju takistusi?
4. Soovi korral võid jooniste põhjal teha ka maketi (nt paksemast paberist või papist makett, mille saab lahti voltida).
5. Pildista oma joonis (ja makett) üles.